

SCHEMA IMPIANTO

Natura impianto

Realizzazione impianto di **rilevazione incendio** presso stazione elettrica di Villanova, sita nel comune di Cepagatti (Pescara).

Nella stessa stazione sono state realizzate altre tipologie di impianto tra cui rilevazione gas SF₆, antiratto e ventilazione.

Cliente



Applicazione

Impianti tecnologici (categoria OG11)

Caratteristiche tecniche

L'impianto è in grado di rilevare ed attivare le segnalazioni necessarie (locali e remote) per consentire in tempi brevi un pronto intervento per limitare al minimo i danni prodotti da un principio di incendio.

L'intervento riguarda le aree:

- Edificio comandi
- Edificio servizi ausiliari
- Cunicoli cavi.



Approfondimento

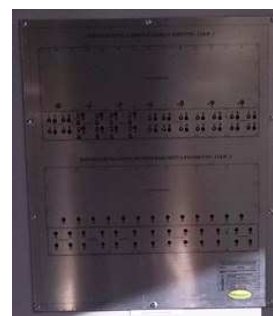


La centrale dell'impianto di rilevazione è di tipo indirizzato (come i relativi sensori, pulsanti, accessori) ed è stato predisposto un pannello con numerazione e dislocamento in pianta degli apparati afferenti alla stessa. L'intervento ha riguardato fornitura e posa di:

- centralina rivelazione incendi, armadio di alloggiamento, sinottico e morsetti per il collegamento verso le apparecchiature in campo;
- tutti i collegamenti delle apparecchiature all'interno dei vari locali alla relativa centralina;
- collegamenti con l'armadio SAG, ovvero il pannello "Allarmi e Alimentazioni Servizi Generali" che raccoglie tutti gli allarmi e distribuisce le alimentazioni dei diversi impianti che formano i servizi generali di una stazione AT;
- linee di protezione (terra);
- rilevatori di fumo, termovelocimetrici, rivelatori di gas idrogeno, avvisatori ottico acustici di allarme incendio, pulsanti di attivazione manuale dell'impianto, etc.;
- canali e tubazioni di protezione cavi, scatole di derivazione, etc. posate a parete e sotto il pavimento sopraelevato.

Il sistema è in grado di individuare focolai di incendio che hanno origine anche da quadri, controsoffitto o sottopavimento di ciascuna area tecnica e di tutte le aree adiacenti da cui si teme possa partire l'attacco del fuoco.

Tramite rilevatori, l'impianto individua la presenza di fumi prodotti da materiali combustibili, sovratemperature nei cunicoli per la presenza di raggruppamenti di cavi o in prossimità di macchine o quadri elettrici, fiamme libere nel locale gruppo elettrogeno, eccessiva concentrazione di fumi di scarico nel locale G.E., concentrazioni di gas idrogeno in quantità superiori all'1% dell'intero volume controllato nei locali batterie.



Per una rapida e precisa localizzazione di eventuali focolai da parte del personale ENEL preposto, in prossimità di ogni centralina, è posizionato un quadro sinottico a LED luminosi, per individuare quelli in allarme o guasti.



Medielettra di Badalamenti Angelo & C. S.a.s.

Via Ugo La Malfa n°61 b/c/d 90014 Casteldaccia PA P.IVA 04030650826

Tel. n°+39091941804 Telefax n°+39091942059 www.medielettra.it info@medielettra.it